

图例：

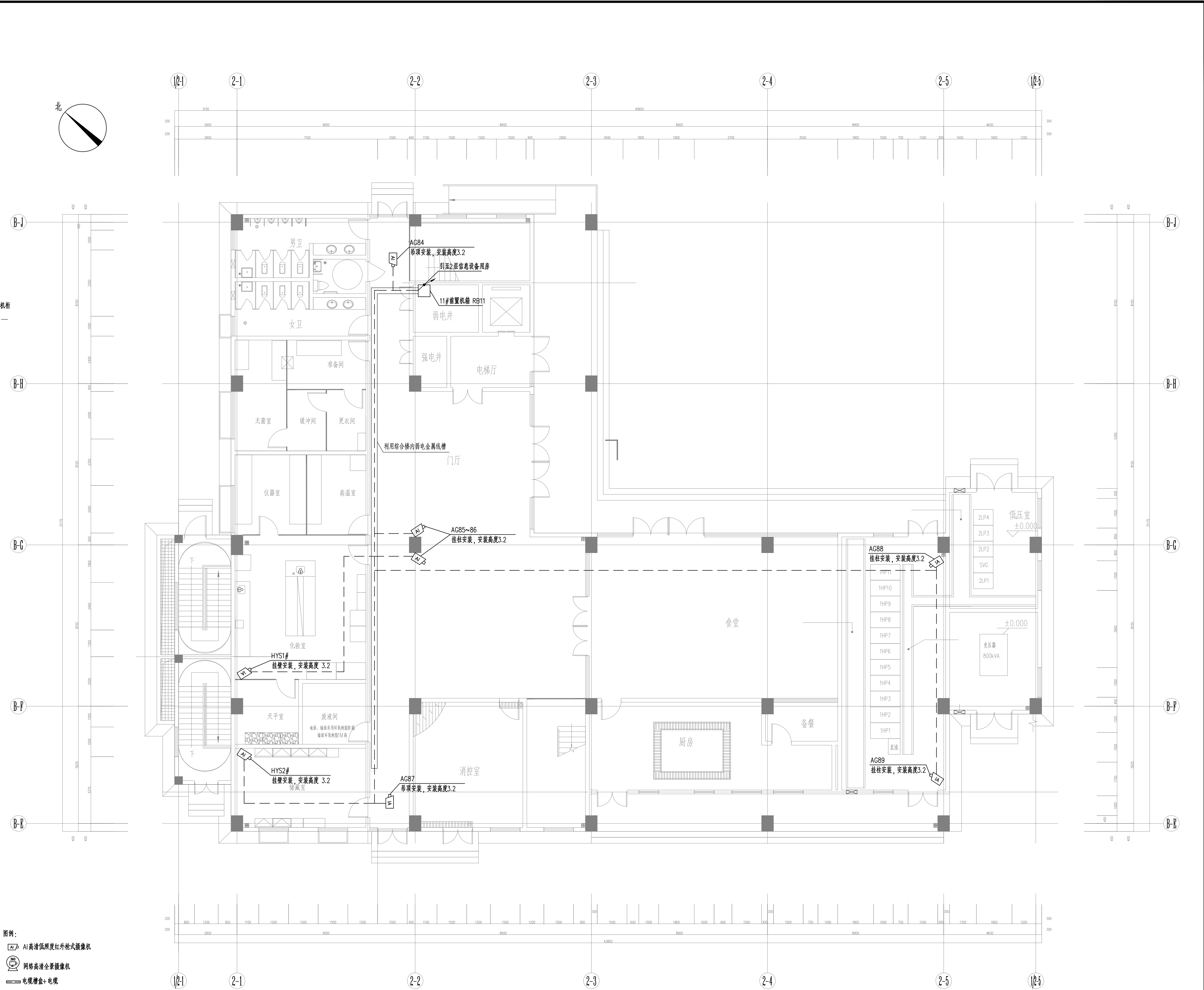
- AI

AI 高清低照度红外枪式摄像机
- 图例、STP-Cat.6
- ZA-YJV-0.6/1KV-3×10mm2

- 说明：
- 本工程新建1套视频监控系统，接入层POE交换机与摄像机采用网线通讯（信号传输距离小于80米），并通过PoE+为摄像机供电，当传输距离大于80米，拟使用光纤收发器+光纤进行信号传输，由前置机柜（柜）为摄像机供电，交换机之间通过光纤通讯。
 - 各摄像机安装位置具体可根据现场实际情况及业主要求合理调整。
 - 本视频监控系统方案需由视频监控系统承包商进行二次深化设计，并经设计院及业主要求确认后实施。

化验室视频监控系统主要设备材料表

序号	名称	技术规格	单位	数量	说明
1	AI 高清低照度红外枪式摄像机	1、分辨率不低于400万像素；2、支持最低照度可达彩色0.0002 lx，黑白0.0001 lx；3、支持3D降噪，强光抑制，背光补偿；4、内置GPU芯片，支持人脸识别、人脸抓拍、区域入侵、越界入侵、车辆识别、联动追踪等智能功能；5、支持AC和POE供电，防护等级不低于IP66，防浪涌，防静电，防雷设计；6、支持内置Micro SD卡插槽；	套	2	安装于综合楼一楼化验室、储藏室
2	化验室视频监控系统专用交换机	5口千兆POE交换机	套	1	
3	网络硬盘录像机（NVR）	1、视频接入路数：不少于8路；2、硬盘数量：8盘位。	套	1	
4	硬盘	硬盘容量：8TB，企业级监控硬盘，接口类型：SATA3.0，转速：7200rpm，缓存：64MB，接口速率：6Gb/秒，硬盘尺寸：3.5英寸	套	3	
5	电源电缆	ZA-YJV-0.6/1KV-3×10mm2	米	10	
6	屏蔽双绞线	图例、STP-Cat.6	米	120	
7	保护管	SC32	米	20	
8	安装附件		项	1	
9	弱电机柜 RB16	非标，600×500×400mm（宽×高×深）	套	1	



图例：

- AI

AI 高清低照度红外枪式摄像机
- 网络

网络高清全景摄像机
- 电缆槽盒+电缆

- 说明：
- 摄像机的位置可由安装单位根据现场实际情况进行相应调整，但变更后的新位置需征得设计院认可。摄像机具体安装方法参见国家标准图集06SX503的3-28~3-30。
 - 摄像机电缆沿电缆槽盒敷设，出电缆槽盒后穿保护钢管敷设至摄像机。
 - 电缆在电缆桥架内垂直敷设时，电缆的上端及每隔1.5米处，水平敷设时，电缆首尾两端、转弯及每隔10米处电缆应固定。智能化基础设施子系统与自控系统共用电缆桥架，电缆桥架具体定位详见自控系统图纸。
 - 电缆引出地面2.0米至地下2.0米处的一段和人员容易接触使电缆可能受到机械损伤的地方均须穿管保护。终端的电缆保护管采用可金属电缆保护套管，每段长度不超过0.8米。
 - 信号线、控制线可与电源线穿同一保护管。
 - 其他未尽事宜参见《视频监控系统设计说明》及相关规范。

综合楼一层弱电平面图
1:100

- 修改说明：
- 根据《东莞市水务集团智能安防建设指南》相关要求，结合各厂安防需求，全厂摄像机均选用支持人脸识别、人脸抓拍等AI功能的摄像机；相应的特原设计高清红外枪式摄像机更换为AI高清低照度红外枪式摄像机，并修改设备编号；将原设计全景摄像机更换为网络高清全景摄像机；根据业主意见，增设化验室视频监控系统

审核	张伟	校核	徐涛	阶段	施工图设计	 上海市市政工程设计研究总院(集团)有限公司 SHANGHAI MUNICIPAL ENGINEERING DESIGN INSTITUTE (GROUP) CO., LTD.	项目编号	2022GD158SS
设计负责人	姜序	设计	丁波	专业	自控及仪表		项目名称	乙类
专业负责人	徐涛	制图		比例	见详图		图号	DC001-03-04-01
				日期	2023.12.25		修正号	

东莞市清溪夏泥污水处理厂二期工程勘察设计

综合楼视频监控平面设计图（一）